



## **OPIS DESKTOP PROGRAMSKE OPREME!**

Programska oprema je razvita v okolju Microsoft.NET v načinu strežnik/odjemalec. Vsi podatki se hranijo na centralni lokaciji (MS SQL podatkovna baza ali Access). Klienti dostopajo do baze in iz nje črpajo podatke.

Na centralni lokaciji (strežniku) je osnovna instalacija programske opreme. Ta skrbi tudi za redni prenos podatkov iz registratorjev v podatkovno bazo. Ostali uporabniki dostopajo do podatkov preko aplikacije, ki je nameščena na njihovih delovnih postajah.

Vse podatke se lahko izvaža v datoteke tipa XLS, TXT, DBF ali CSV. Pri tem si lahko nastavimo polja, ki jih želimo izvažati. Ta izbor shranimo in ga naslednjič samo priključimo.

Osnovni programske opreme je priložen dodatek »Najava dopustov«. Ta dodatek omogoča delo z dopisi: najava, izpis formularjev, pregled porabe, prenos salda v novo leto.

## **Uporabniki aplikacije**

V programu jse lahko določijo različne uporabnike aplikacije z različnimi pravicami. Izbiramo lahko med naslednjimi predefiniranimi nivoji:

1. administrator na najvišjem nivoju
2. oddelčni administrator
3. oddelčni uporabnik na 1. nivoju
4. oddelčni uporabnik na 2. nivoju

Vsak uporabnik potem uporablja aplikacijo in podatke glede na nivo, v katerem je. Seveda je možno predefinirane pravice spreminjati in prilagajati uporabniku.

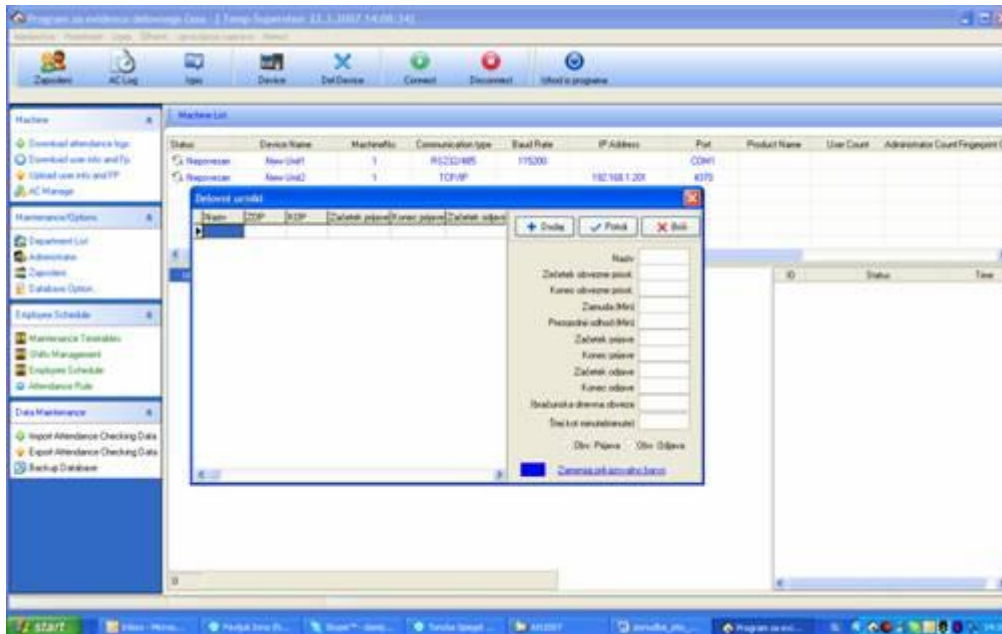
## **Osnovni šifranti**

Pred začetkom uporabe aplikacije moramo nastaviti osnovne šifrante. Ti vplivajo na delovanje celotne aplikacije.

**Naprave** – omogoča delo z registrirniki (dodajanje, popravljanje, brisanje).

**Seznam oddelkov** (ime, hierarhična urejenost).

**Zaposleni** (številka kartice, ime, spol, osebna številka, ostali osebni podatki, fotografija)



**Delovni urniki** (naziv, začetek obvezne pristotnosti, konec obvezne pristotnosti, zamuda, prezgodnji odhod, začetek prijave, konec prijave, začetek odjave, konec odjave, obračunska dnevna obveza)

**Grupe delovnih urnikov** – za tvorjenje izmenskega dela. Tu se lahko določijo izmene. Program nima omejitev glede števila različnih izmen.

**Osebnih delovnih urnikov** – služijo za dodeljevanje urnikov zaposlenim. Vsak zaposleni ima lahko redne urnike (lahko so tudi datumsko omejeni) in avtomatske urnike. V slednjem primeru program sam na osnovi časa prihoda/odhoda določi, po katerem urniku je delavec delal.





**Seznam praznikov** se vpiše za celotno podjetje. Opcijsko so lahko prazniki dela prosti dnevi ali pa je normalna delovna obveza.

**Pravila prisotnosti** omogočajo osnovne nastavitve za računanje delovnih ur

**Tipi dogodkov** omogočajo evidentiranje posebnih dogodkov (različne bolniške, službena pot...). Uporabniki lahko definirajo svoje tipe dogodkov.

## Ročni vnos dogodkov

**Vnos dogodkov** - Program omogoča ročni vnos dogodkov, kot so službena pot, bolniška in podobno



**Vnos registracij** - Poleg tega je omogočen vnos registracij (seveda ob ustreznih pravicah). Registracije se vnašajo, če delavec pozabi kartico, ima poškodovan prst, ali druga okoliščina, zaradi katere se ne more evidentirati dogodka na napravi. Seveda se beleži, kdo je te dogodke vnesel – kasneje se da ročne popravke razveljaviti.

## Izpisi podatkov

**Izpis registracij** – nam omogoča pregled registracij po zaposlenih, oddelkih ali vse skupaj. Omejimo lahko časovno obdobje.







Preview

↑ 100%

Zbirni prikaz statistike po oddelkih (UE Raune) 01-02-2007 do 23-02-2007

Oddelk	št.	Odvoca	Opravil	Odsotni	Zamuda	Zgodaj	Nadure	AL	BL	InIn	InOut	Clock	Sick	Vacafor	Other	WorkTime	Work%	
		Ure	Ure	DDan	Min	Min	Ure	Ure	Ure	Štev	Štev	Times	Dan	Ure	Ure	Ure	%	
Notranj	9	1134	865					174				268					972,2	84,7
Okoli	8	1000	769					241				256					776	78,2
Šolta	8	1000	802	480		80		208				256					816,4	79,8
Števn OE	1	126	96					30				32					96,9	78,2
Skupaj	26	4264	3496	960	82	80		623				1088					3586,7	83,9

Page 1/1

22.3.2007

start Alt ponudba\_... Inbox - Norma... valter - Corne... SBI NET | Doh... Skop... .am... Program za ev... 15:45

Preview

↑ 100%

pregled prihodov/odhodov zaposlenih (UE Raune) 01-02-2007 do 23-02-2007

Notranj	10 MARKO									
	01-02-2007	02-02-2007	03-02-2007	04-02-2007	05-02-2007	06-02-2007	07-02-2007	08-02-2007	09-02-2007	10-02-2007
8:59-10:00		8:59-10:00				8:59-10:00	8:59-10:00	8:59-10:00		
09-02-2007	09-02-2007	10-02-2007	11-02-2007	12-02-2007	13-02-2007	14-02-2007	15-02-2007	16-02-2007	17-02-2007	
				8:59-10:00	8:59-10:00	8:59-10:00		8:49-10:01		
15-02-2007	16-02-2007	17-02-2007	18-02-2007	19-02-2007	20-02-2007	21-02-2007	22-02-2007	23-02-2007	24-02-2007	
8:59-10:01	8:49-10:01			8:51-10:00	8:50-10:00	8:51-10:00	8:51-10:00	8:51-10:00	8:55-10:00	
22-02-2007	23-02-2007	24-02-2007	25-02-2007	26-02-2007	27-02-2007	28-02-2007	01-03-2007	02-03-2007	03-03-2007	
8:51-10:00	8:43-10:00									
Notranj	2 Alja									
	01-02-2007	02-02-2007	03-02-2007	04-02-2007	05-02-2007	06-02-2007	07-02-2007	08-02-2007	09-02-2007	10-02-2007
09-02-2007	09-02-2007	10-02-2007	11-02-2007	12-02-2007	13-02-2007	14-02-2007	15-02-2007	16-02-2007	17-02-2007	
				8:59-10:00	8:59-10:00	8:59-10:00		8:35-10:01		
15-02-2007	16-02-2007	17-02-2007	18-02-2007	19-02-2007	20-02-2007	21-02-2007	22-02-2007	23-02-2007	24-02-2007	
8:47-10:00	8:35-10:01			8:46-10:01	8:43-10:04	8:45-10:00	8:31-10:00	8:42-10:00		
22-02-2007	23-02-2007	24-02-2007	25-02-2007	26-02-2007	27-02-2007	28-02-2007	01-03-2007	02-03-2007	03-03-2007	
8:51-10:00	8:42-10:00									
Notranj	3 KATARINA									
	01-02-2007	02-02-2007	03-02-2007	04-02-2007	05-02-2007	06-02-2007	07-02-2007	08-02-2007	09-02-2007	10-02-2007
8:59-10:00	8:59-10:00			8:59-10:00	8:59-10:00	8:59-10:00	8:59-10:00	8:59-10:00		
09-02-2007	09-02-2007	10-02-2007	11-02-2007	12-02-2007	13-02-2007	14-02-2007	15-02-2007	16-02-2007	17-02-2007	
	8:59-10:00			8:59-10:00	8:59-10:00	8:59-10:00	8:52-10:00	8:34-10:00		

Page 1/3

start Alt ponudba\_... Inbox - Norma... valter - Corne... SBI NET | Doh... Skop... .am... Program za ev... 15:45



Preview

↑ 100%

Dnevni pregled po delovnih urnikih (UE Rank) 06.01-02-2007 do 23-02-2007

Ime	Štev.	1	2	3	4	5	6	7	8	9	10	11	12	13	14	15	16	17	18	19	20	21	22	23	24	25	26	27	28	29	30	31	32							
		Jan	Feb	Mar	Apr	Maj	Jun	Jul	Aug	Sep	Oct	Nov	Dek	Jan	Feb	Mar	Apr	Maj	Jun	Jul	Aug	Sep	Oct	Nov	Dek	Jan	Feb	Mar	Apr	Maj	Jun	Jul	Aug	Sep	Oct	Nov	Dek			
Notranj																																								
MARKO(1)	1	TO	PE			TO	TO	SR	FE			TO	TO	SR	TO	PE			TO	TO	SR	TO	PE																	
ANA(2)	1	TO	PE			TO	TO	SR	FE			TO	TO	SR	TO	PE			TO	TO	SR	TO	PE																	
KATARINA(3)	1	TO	PE			TO	TO	SR	FE			TO	TO	SR	TO	PE			TO	TO	SR	TO	PE																	
NADA(4)	1	TO	PE			TO	TO	SR	FE			TO	TO	SR	TO	PE			TO	TO	SR	TO	PE																	
ROBERT(5)	1	TO	PE			TO	TO	SR	FE			TO	TO	SR	TO	PE			TO	TO	SR	TO	PE																	
RENA(6)	1	TO	PE			TO	TO	SR	FE			TO	TO	SR	TO	PE			TO	TO	SR	TO	PE																	
DARJANA(7)	1	TO	PE			TO	TO	SR	FE			TO	TO	SR	TO	PE			TO	TO	SR	TO	PE																	
DANICA(8)	1	TO	PE			TO	TO	SR	FE			TO	TO	SR	TO	PE			TO	TO	SR	TO	PE																	
RENA(9)	1	TO	PE			TO	TO	SR	FE			TO	TO	SR	TO	PE			TO	TO	SR	TO	PE																	
Ozila																																								
MILOSLAV(2)	1	TO	PE			TO	TO	SR	FE			TO	TO	SR	TO	PE			TO	TO	SR	TO	PE																	
KARLEN(28)	1	TO	PE			TO	TO	SR	FE			TO	TO	SR	TO	PE			TO	TO	SR	TO	PE																	
MARTA(29)	1	TO	PE			TO	TO	SR	FE			TO	TO	SR	TO	PE			TO	TO	SR	TO	PE																	
AMTA(30)	1	TO	PE			TO	TO	SR	FE			TO	TO	SR	TO	PE			TO	TO	SR	TO	PE																	
MARJAN(31)	1	TO	PE			TO	TO	SR	FE			TO	TO	SR	TO	PE			TO	TO	SR	TO	PE																	
SRONA B(32)	1	TO	PE			TO	TO	SR	FE			TO	TO	SR	TO	PE			TO	TO	SR	TO	PE																	
BLVGO(33)	1	TO	PE			TO	TO	SR	FE			TO	TO	SR	TO	PE			TO	TO	SR	TO	PE																	
SRONA S(34)	1	TO	PE			TO	TO	SR	FE			TO	TO	SR	TO	PE			TO	TO	SR	TO	PE																	
Sliha																																								
NAJDA(1)	1	TO	PE			TO	TO	SR	FE			TO	TO	SR	TO	PE			TO	TO	SR	TO	PE																	
ERKA(12)	1	TO	PE			TO	TO	SR	FE			TO	TO	SR	TO	PE			TO	TO	SR	TO	PE																	

Normal=""; Nbl="T"; NOut=""; Absent="A"; Let=""; Ear=""; OT=""; OUT="L"; SOUT="T"; BLeave="G"; BLeave="G"; Oredno plačilo="F"; Vacation="S"; Other="T"; Boliday="S"; S1 pet="S"; S2 D="S"; Dopust="D"; Opravičena="D"; Scl="S"; OT1="11"; OT4="14"

Page 1/2

start | IT | posrednik\_... | Mbox - Norma... | vzhbr - Corne... | SIB NET | Dhd... | Scler... | Bep... | Program za evid...